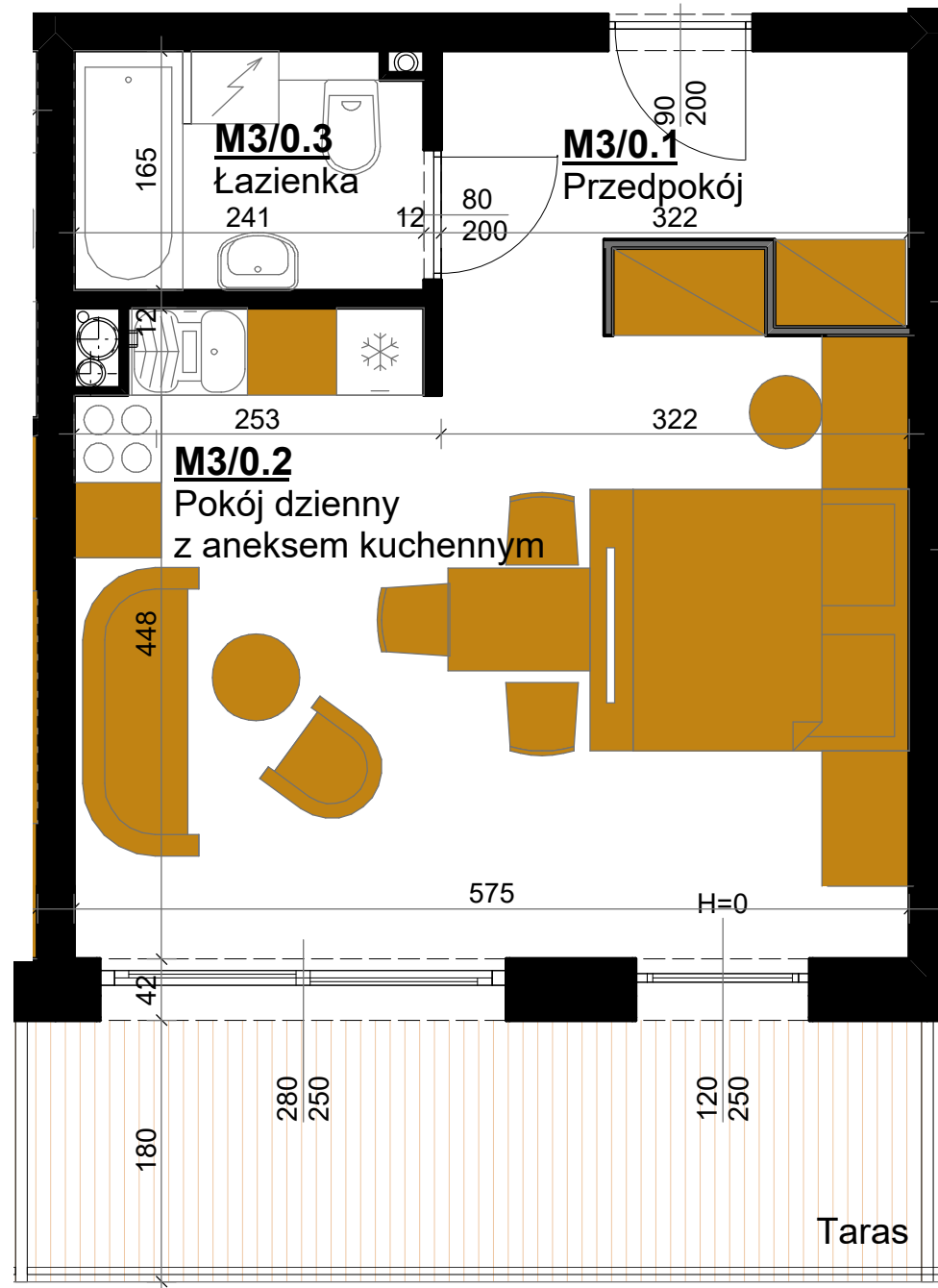
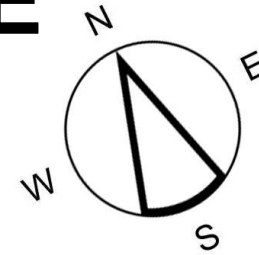


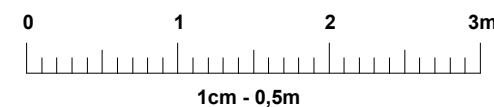
# HYGGE

## APARTAMENTY UZDROWISKOWE



— Ściana z możliwością rozbiórki

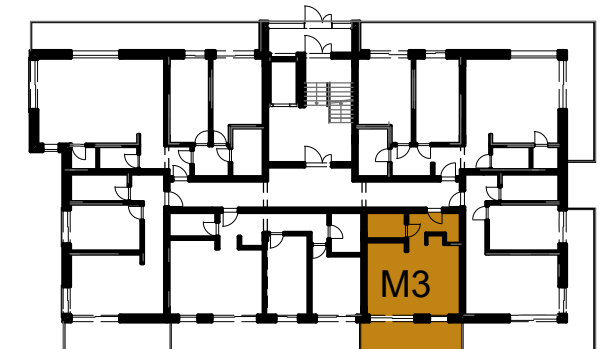
skala 1:50



**HYGGE**  
APARTAMENTY UZDROWISKOWE

### APARTAMENT M3 PARTER

#### LOKALIZACJA APARTAMENTU



#### APARTAMENT M3

APARTAMENTOWIEC B5	PARTER
--------------------	--------

Powierzchnia apartamentu	M3/0.1 przedpokój	5,31 m <sup>2</sup>
<b>34,27</b>	M3/0.2 pokój dzienny z aneksem kuchennym	25,17 m <sup>2</sup>
	M3/0.3 łazienka	3,79 m <sup>2</sup>
		<b>34,27 m<sup>2</sup></b>
+ powierzchnia tarasu		
	Wysokość pomieszczeń	2,70 m
<b>11,08</b>		
<b>m<sup>2</sup></b>		

#### UWAGA:

- Powierzchnie pomieszczeń podano w stanie wykończonym.
- Przedstawiona aranżacja jest jedynie przykładowym rozwiązaniem i nie stanowi standardu wykończenia i wyposażenia lokalu.
- Wymiary liniowe na rzucie podano w stanie surowym.

Adres inwestycji:  
ul. Waryńskiego  
28-100 Busko-Zdrój

Inwestor:  
EKO-PARK INVEST Sp. z o.o.  
ul. Młyńska 77  
28-100 Busko-Zdrój

Biuro Sprzedaży:  
Biuro Nieruchomości "PROPERTY"  
28-100 Busko-Zdrój ul. Partyzantów 112  
Tel. 503807770  
503707073