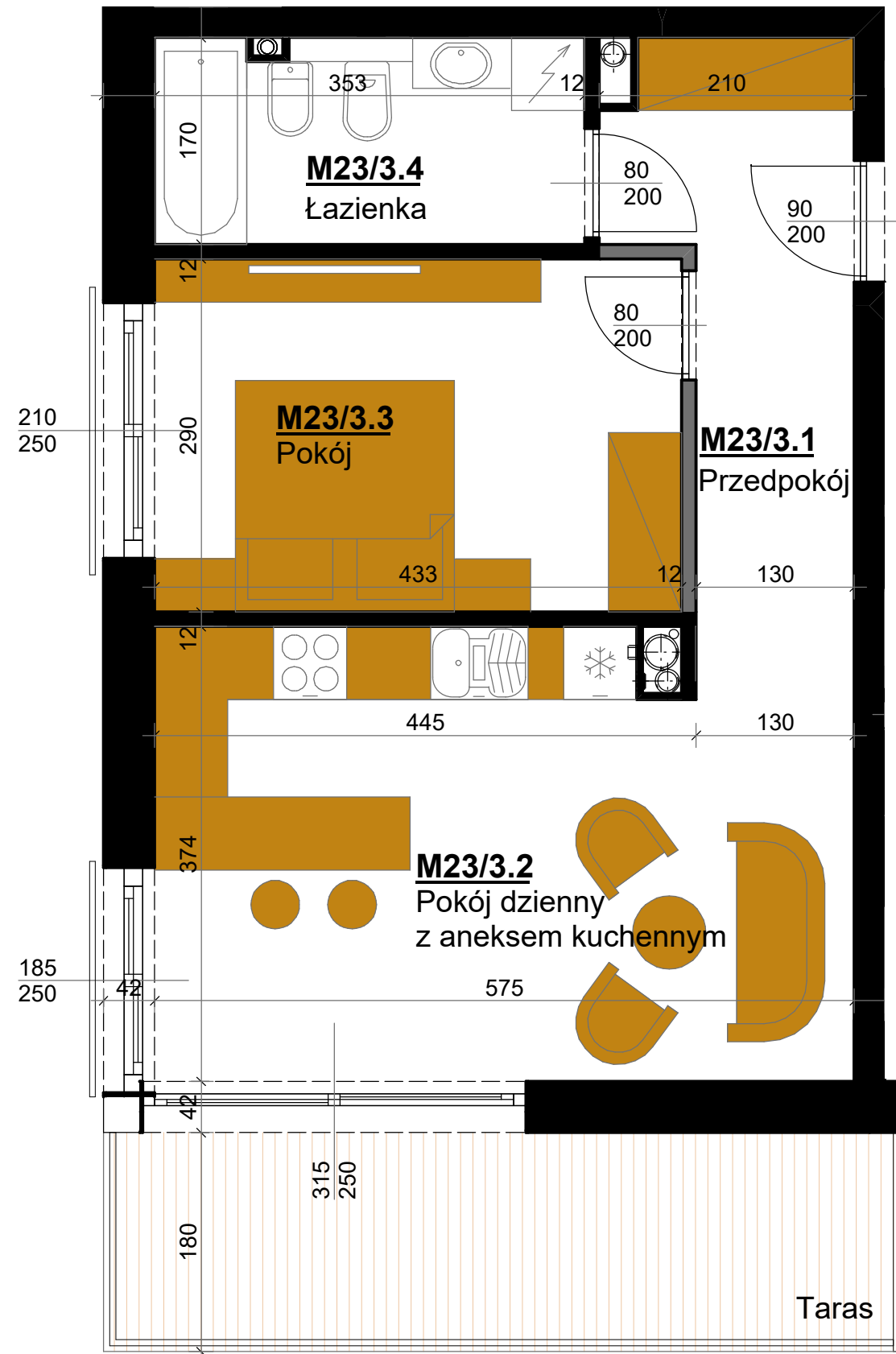
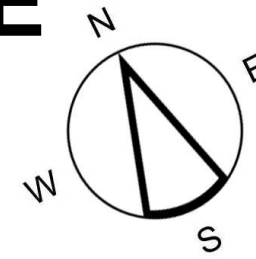
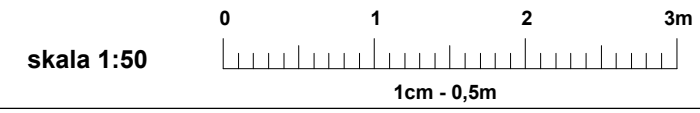


HYGGE

APARTAMENTY UZDROWISKOWE



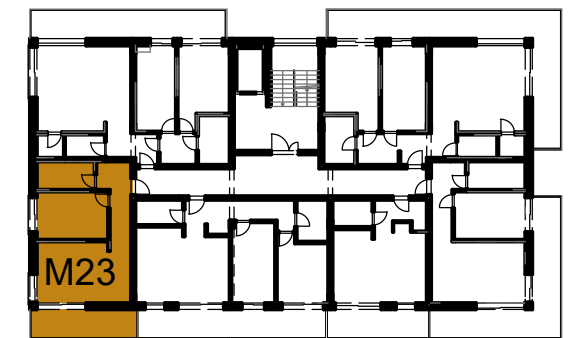
— Ściana z możliwością rozbiórki



HYGGE
APARTAMENTY UZDROWISKOWE

APARTAMENT M23 III PIĘTRO

LOKALIZACJA APARTAMENTU



APARTAMENT M23

APARTAMENTOWIEC B5 III PIĘTRO

Powierzchnia apartamentu	M23/3.1 przedpokój	7,26 m ²
46,3 m²	M23/3.2 pokój dzienny z aneksem kuchennym	20,92 m ²
	M23/3.3 pokój	12,34 m ²
+ powierzchnia tarasu	M23/3.4 łazienka	5,78 m ²
11,27 m²		46,3 m ²
	Wysokość pomieszczeń	2,70 m

UWAGA:
- Powierzchnie pomieszczeń podano w stanie wykończonym.
- Przedstawiona aranżacja jest jedynie przykładowym rozwiązaniem i nie stanowi standardu wykończenia i wyposażenia lokalu.
- Wymiary liniowe na rzucie podano w stanie surowym.

Adres inwestycji:
ul. Waryńskiego
28-100 Busko-Zdrój

Inwestor:
EKO-PARK INVEST Sp. z o.o.
ul. Młyńska 77
28-100 Busko-Zdrój

Biuro Sprzedaży:
Biuro Nieruchomości "PROPERTY"
28-100 Busko-Zdrój ul. Partyzantów 112
Tel. 503807770
503707073