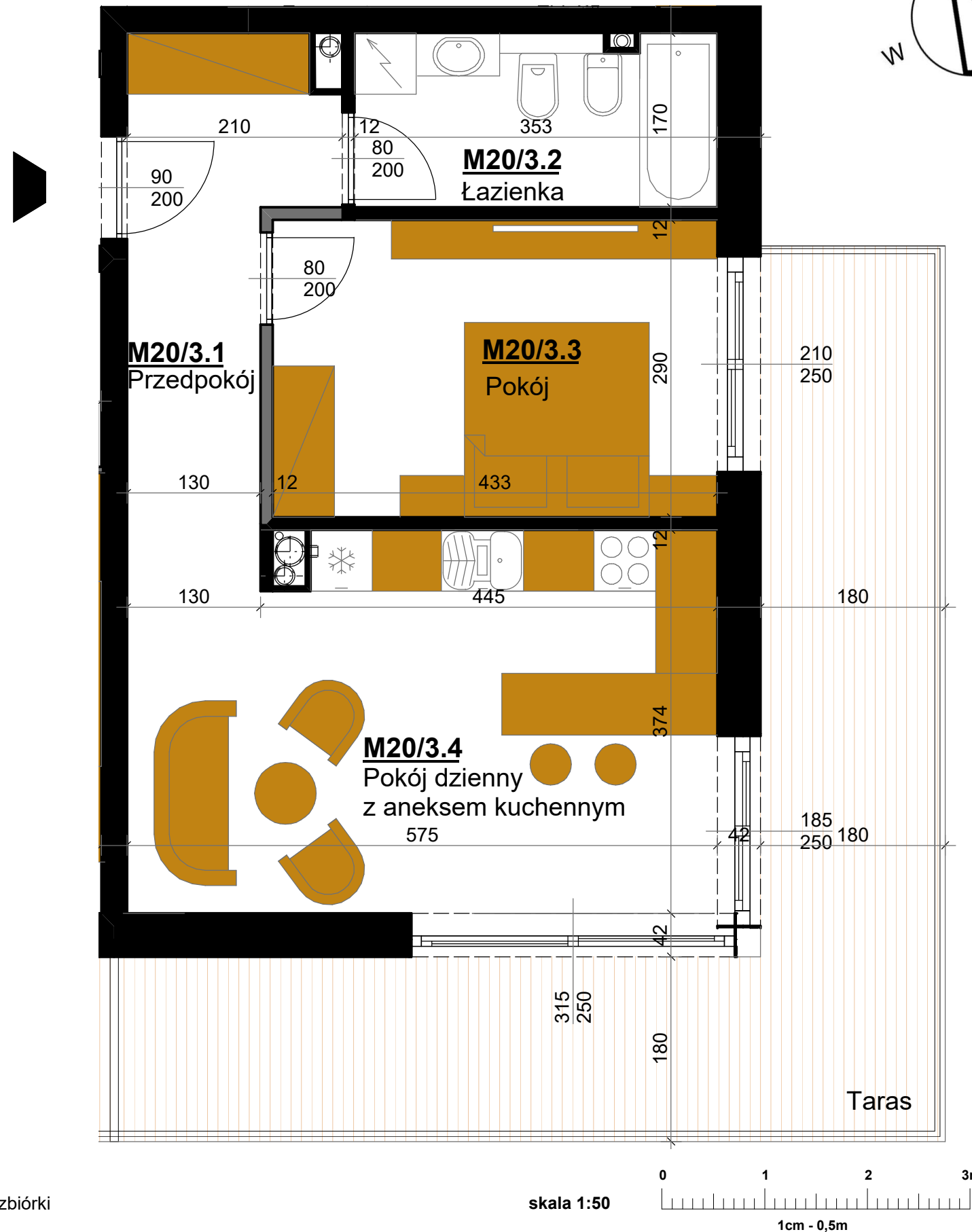
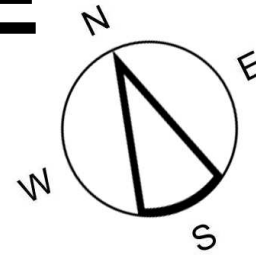


# HYGGE

## APARTAMENTY UZDROWISKOWE



**HYGGE**  
APARTAMENTY UZDROWISKOWE

### APARTAMENT M20 III PIĘTRO

#### LOKALIZACJA APARTAMENTU



#### APARTAMENT 20

#### APARTAMENTOWIEC B5 III PIĘTRO

	M20/3.1 przedpokój	7,27 m <sup>2</sup>
	M20/3.2 łazienka	5,78 m <sup>2</sup>
Powierzchnia apartamentu	M20/3.3 pokój	12,34 m <sup>2</sup>
	M20/3.4 pokój dzienny z aneksem kuchennym	20,91 m <sup>2</sup>
	<b>46,30 m<sup>2</sup></b>	46,30 m <sup>2</sup>
+ powierzchnia tarasu		
	<b>26,93 m<sup>2</sup></b>	
	Wysokość pomieszczeń	2,70 m

#### UWAGA:

- Powierzchnie pomieszczeń podano w stanie wykończonym.
- Przedstawiona aranżacja jest jedynie przykładowym rozwiązaniem i nie stanowi standardu wykończenia i wyposażenia lokalu.
- Wymiary liniowe na rzucie podano w stanie surowym.

#### Adres inwestycji:

ul. Waryńskiego  
28-100 Busko-Zdrój

#### Inwestor:

EKO-PARK INVEST Sp. z o.o.  
ul. Młyńska 77  
28-100 Busko-Zdrój

#### Biuro Sprzedaży:

Biuro Nieruchomości "PROPERTY"  
28-100 Busko-Zdrój ul. Partyzantów 112  
Tel. 503807770  
503707073