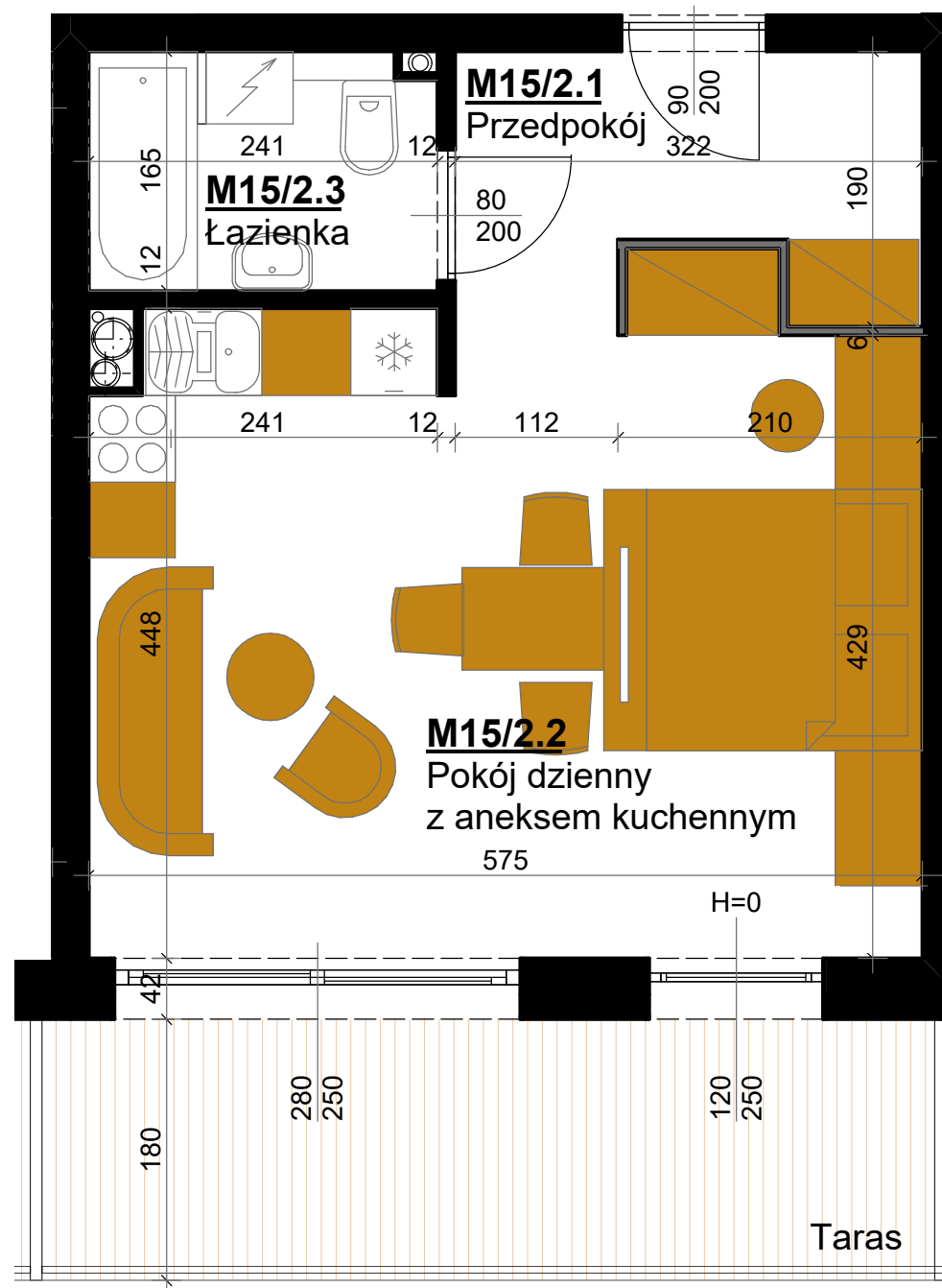
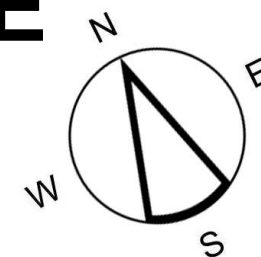


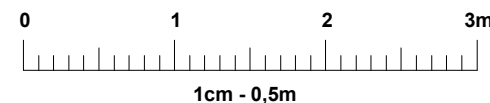
HYGGE

APARTAMENTY UZDROWISKOWE



— Ściana z możliwością rozbiórki

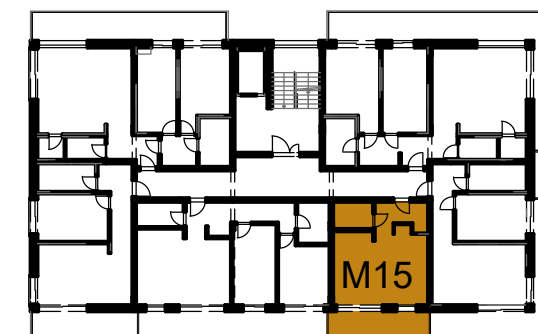
skala 1:50



HYGGE
APARTAMENTY UZDROWISKOWE

APARTAMENT M15 II PIĘTRO

LOKALIZACJA APARTAMENTU



APARTAMENT M15

APARTAMENTOWIEC B5 II PIĘTRO

| | | |
|--------------------------------|---|----------------------|
| Powierzchnia apartamentu | M15/2.1 przedpokój | 5,31 m ² |
| 34,27 m ² | M15/2.2 pokój dzienny z aneksem kuchennym | 25,17 m ² |
| | M15/2.3 łazienka | 3,79 m ² |
| | 34,27 m ² | |
| + powierzchnia tarasu | | |
| 11,08 m ² | Wysokość pomieszczeń | 2,70 m |

UWAGA:

- Powierzchnie pomieszczeń podano w stanie wykończonym.
- Przedstawiona aranżacja jest jedynie przykładowym rozwiązaniem i nie stanowi standardu wykończenia i wyposażenia lokalu.
- Wymiary liniowe na rzucie podano w stanie surowym.

Adres inwestycji:

ul. Waryńskiego
28-100 Busko-Zdrój

Inwestor:

EKO-PARK INVEST Sp. z o.o.
ul. Młyńska 77
28-100 Busko-Zdrój

Biuro Sprzedaży:

Biuro Nieruchomości "PROPERTY"
28-100 Busko-Zdrój ul. Partyzantów 112
Tel. 503807770
503707073