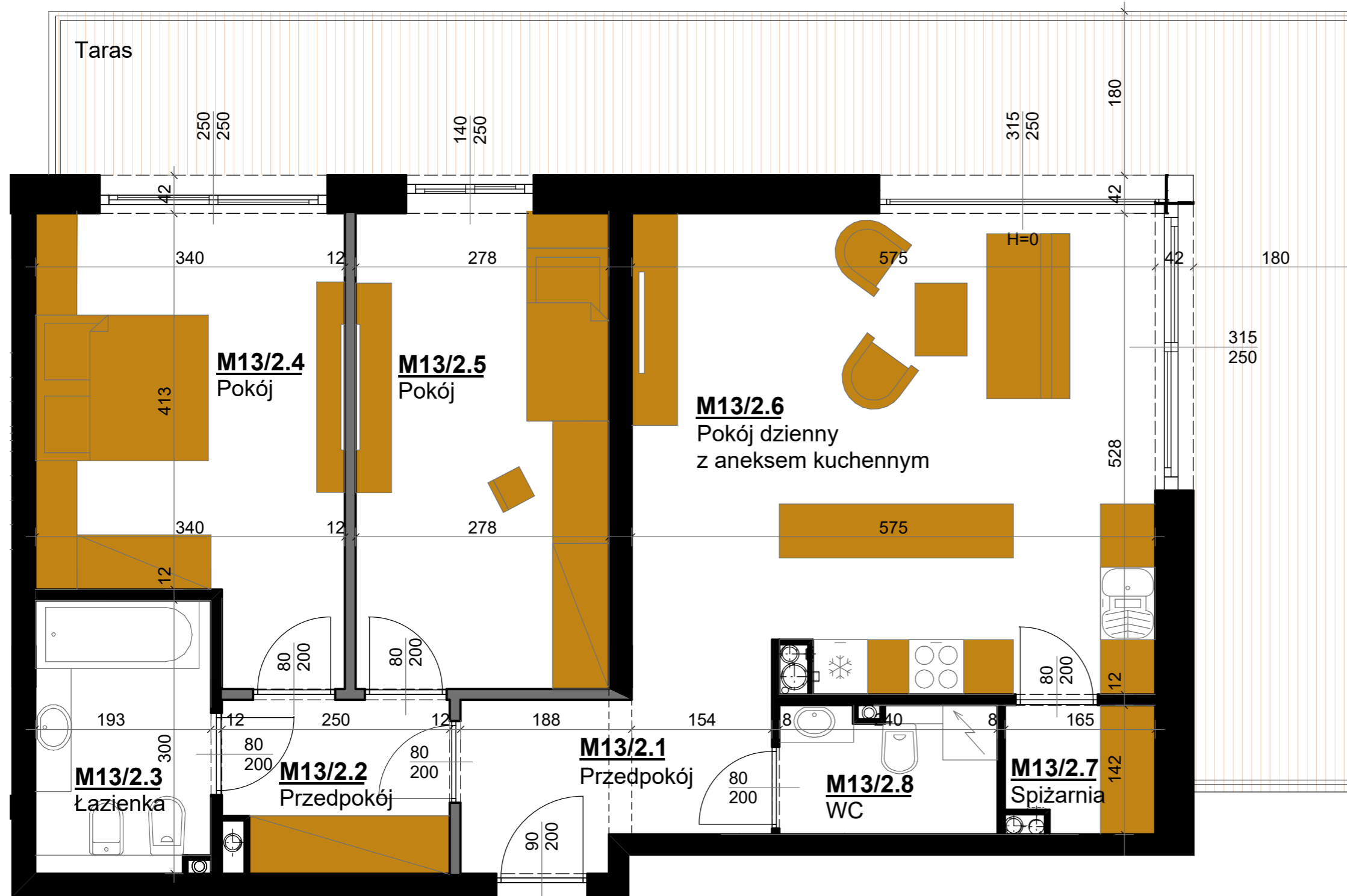
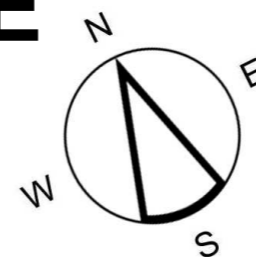


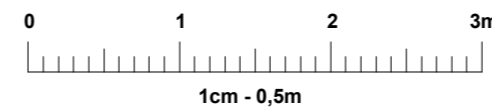
HYGGE

APARTAMENTY UZDROWISKOWE



Ściana z możliwością rozbiórki

skala 1:50



HYGGE

APARTAMENTY UZDROWISKOWE

APARTAMENT M13 II PIĘTRO

LOKALIZACJA APARTAMENTU



APARTAMENT M13

APARTAMENTOWIEC B5 II PIĘTRO

Powierzchnia apartamentu		80,37 m ²	
M13/2.1	przedpokój	5,69	m ²
M13/2.2	przedpokój	4,45	m ²
M13/2.3	łazienka	5,58	m ²
M13/2.4	pokój	15,26	m ²
M13/2.5	pokój	14,28	m ²
M13/2.6	pokój dzienny z aneksem kuchennym	29,78	m ²
M13/2.7	spiżarnia	2,12	m ²
M13/2.8	WC	3,21	m ²
		80,37	m ²

+ powierzchnia tarasu

36.64
m²

Wysokość pomieszczeń 2,70 m

UWAGA:

- Powierzchnie pomieszczeń podano w stanie wykończonym.
- Przedstawiona aranżacja jest jedynie przykładowym rozwiązaniem i nie stanowi standardu wykończenia i wyposażenia lokalu.
- Wymiary liniowe na rzucie podano w stanie surowym.

Adres inwestycji:
ul. Waryńskiego
28-100 Busko-Zdrój

Inwestor:
EKO-PARK INVEST Sp. z o.o.
ul. Młyńska 77
28-100 Busko-Zdrój

Biuro Sprzedaży:
Biuro Nieruchomości "PROPERTY"
28-100 Busko-Zdrój ul. Partyzantów 112
Tel. 503807770
503707073