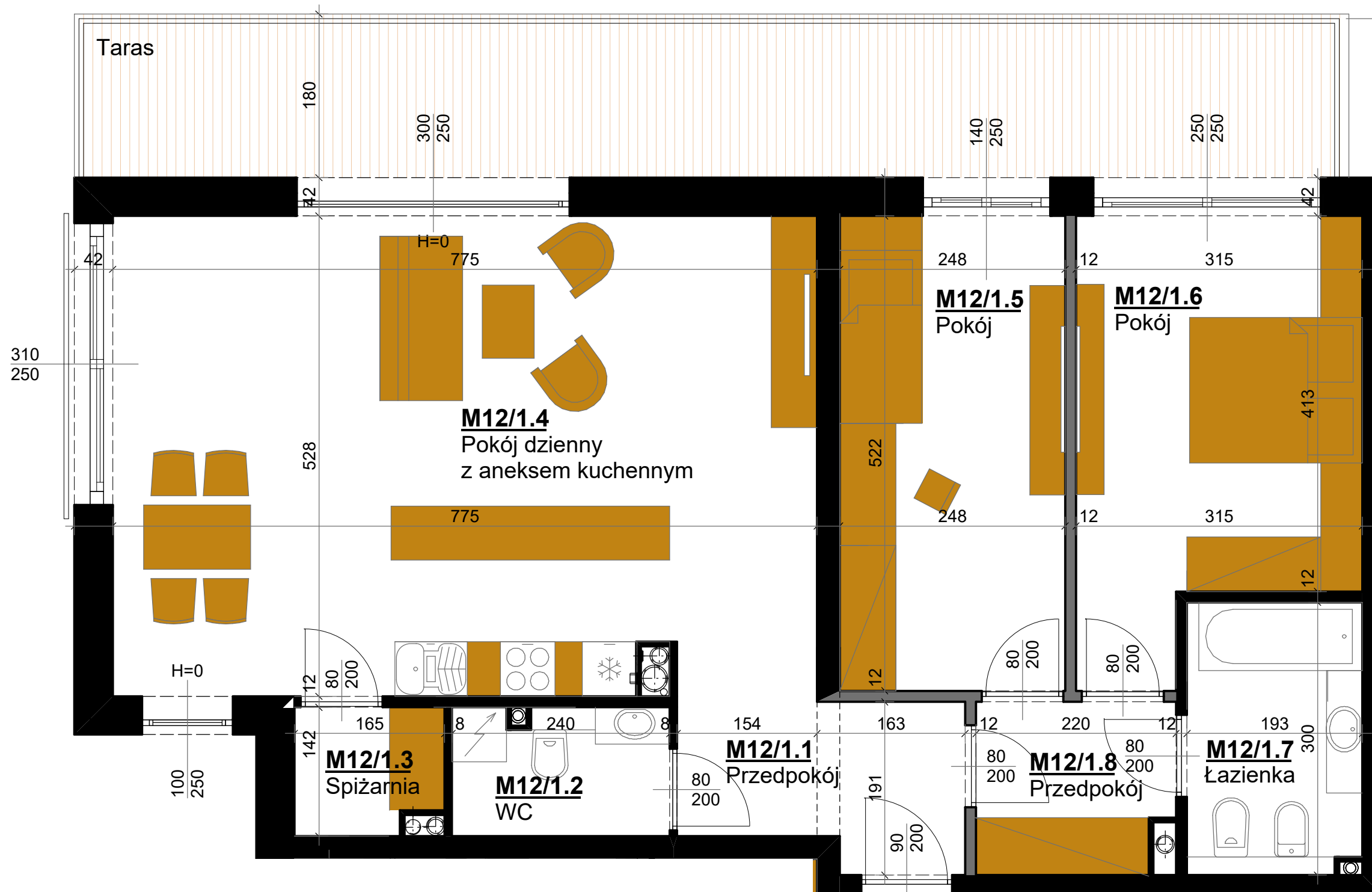
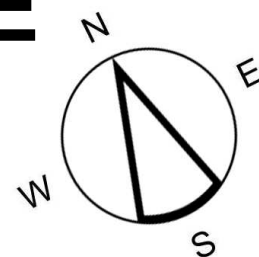


HYGGE

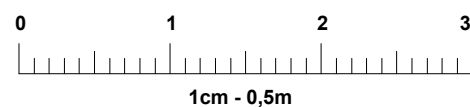
APARTAMENTY UZDROWISKOWE



Ściana z możliwością rozbiórki



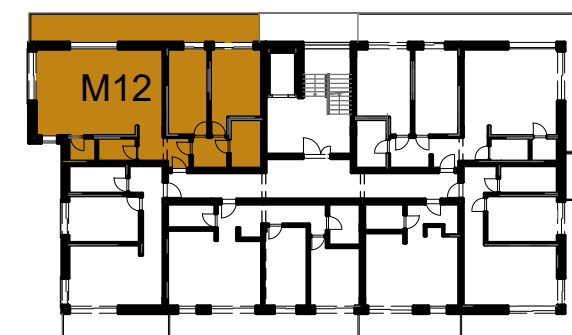
skala 1:50



HYGGE
APARTAMENTY UZDROWISKOWE

APARTAMENT M12 I PIĘTRO

LOKALIZACJA APARTAMENTU



APARTAMENT M12

APARTAMENTOWIEC B5 I PIĘTRO

Powierzchnia apartamentu		I PIĘTRO	
M12/1.1	przedpokój	5,22	m ²
M12/1.2	WC	3,21	m ²
M12/1.3	spizarnia	2,11	m ²
M12/1.4	pokój dzienny z aneksem kuchennym	40,29	m ²
M12/1.5	pokój	12,72	m ²
M12/1.6	pokój	13,96	m ²
M12/1.7	łazienka	5,58	m ²
M12/1.8	przedpokój	3,88	m ²
86,97 m ²			
+ powierzchnia tarasu		24,41	m ²
		86,97 m ²	

UWAGA:

- Powierzchnie pomieszczeń podano w stanie wykończonym.
- Przedstawiona aranżacja jest jedynie przykładowym rozwiązaniem i nie stanowi standardu wykończenia i wyposażenia lokalu.
- Wymiary liniowe na rzucie podano w stanie surowym.

Adres inwestycji:

ul. Waryńskiego
28-100 Busko-Zdrój

Inwestor:

EKO-PARK INVEST Sp. z o.o.
ul. Młyńska 77
28-100 Busko-Zdrój

Biuro Sprzedaży:

Biuro Nieruchomości "PROPERTY"
28-100 Busko-Zdrój ul. Partyzantów 112
Tel. 503807770
503707073