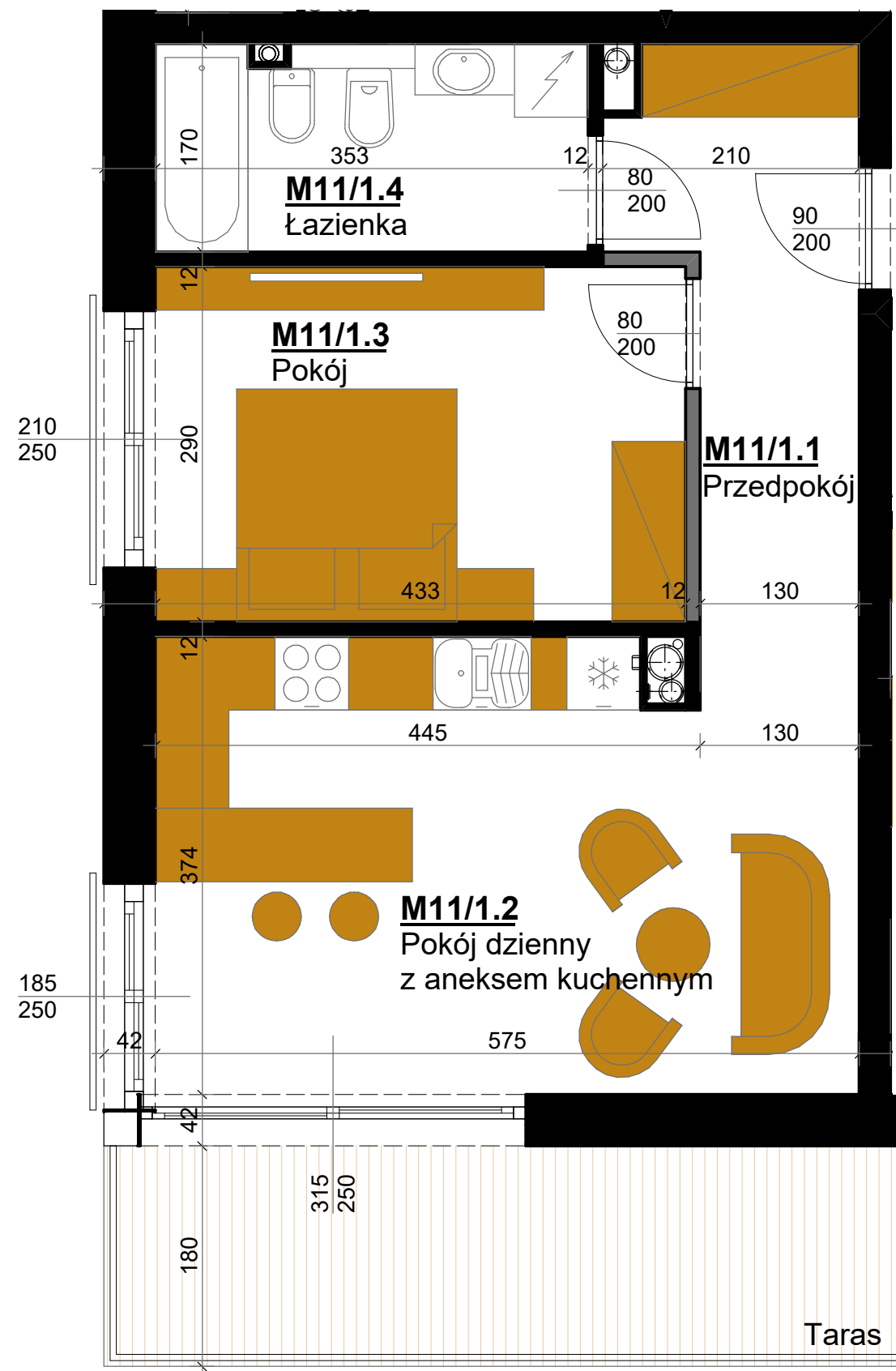
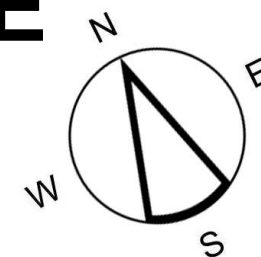


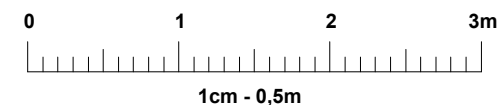
HYGGE

APARTAMENTY UZDROWISKOWE



— Ściana z możliwością rozbiórki

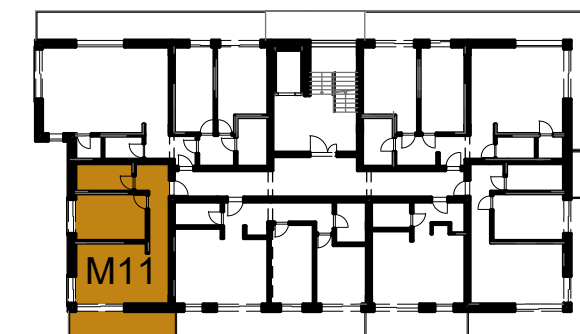
skala 1:50



HYGGE
APARTAMENTY UZDROWISKOWE

APARTAMENT M11 I PIĘTRO

LOKALIZACJA APARTAMENTU



APARTAMENT M11

APARTAMENTOWIEC B5 I PIĘTRO

Powierzchnia apartamentu	M11/1.1 przedpokój	7,26 m ²
46,30	M11/1.2 pokój dzienny z aneksem kuchennym	20,92 m ²
	M11/1.3 pokój	12,34 m ²
+ powierzchnia tarasu	M11/1.4 łazienka	5,78 m ²
11,27		46,30 m ²
	Wysokość pomieszczeń	2,70 m

UWAGA:

- Powierzchnie pomieszczeń podano w stanie wykończonym.
- Przedstawiona aranżacja jest jedynie przykładowym rozwiązaniem i nie stanowi standardu wykończenia i wyposażenia lokalu.
- Wymiary liniowe na rzucie podano w stanie surowym.

Adres inwestycji:

ul. Waryńskiego
28-100 Busko-Zdrój

Inwestor:

EKO-PARK INVEST Sp. z o.o.
ul. Młyńska 77
28-100 Busko-Zdrój

Biuro Sprzedaży:

Biuro Nieruchomości "PROPERTY"
28-100 Busko-Zdrój ul. Partyzantów 112
Tel. 503807770
503707073