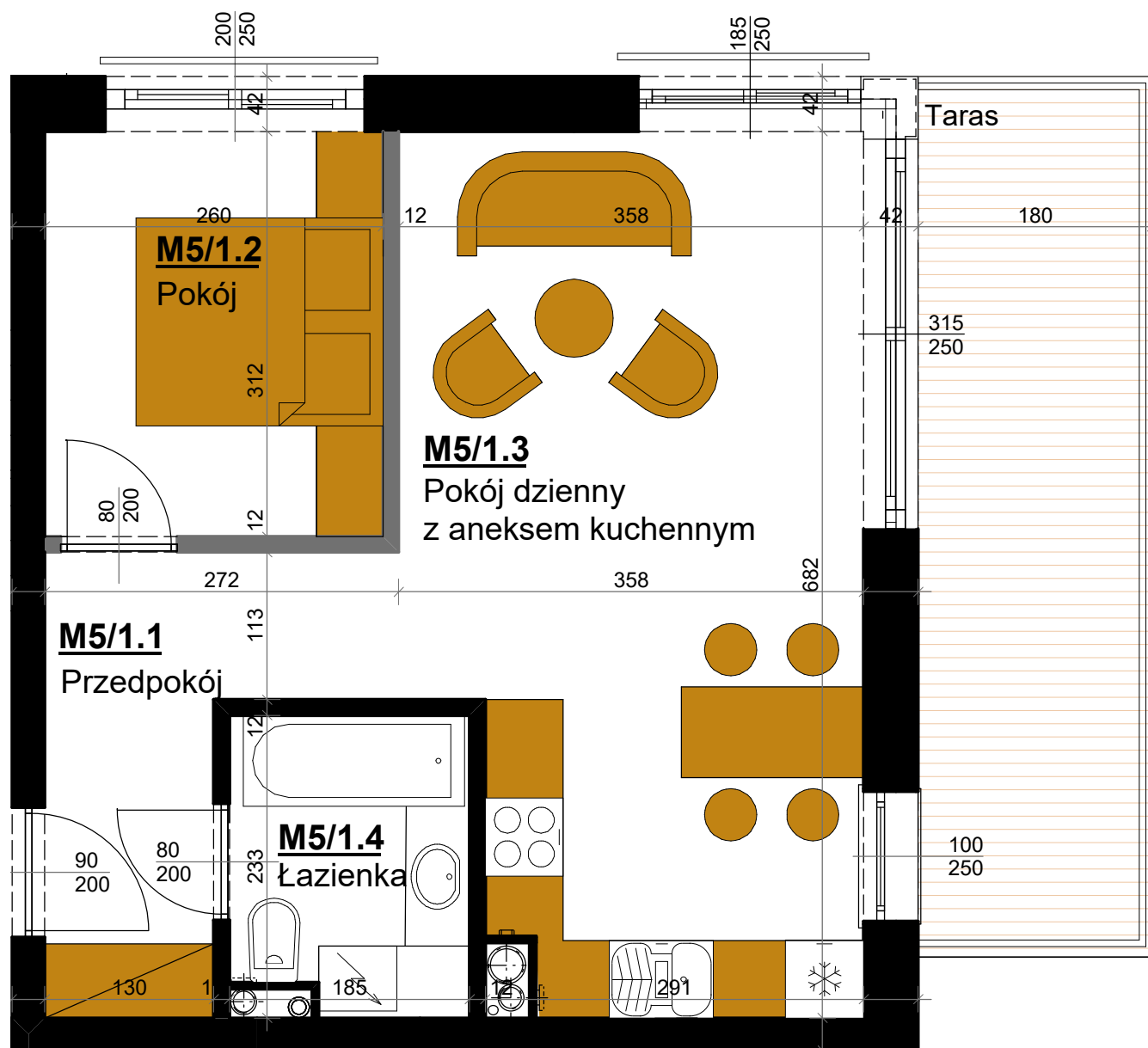
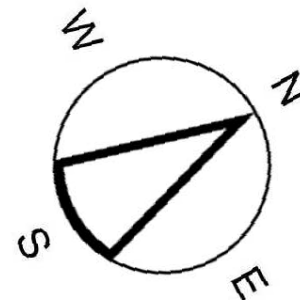


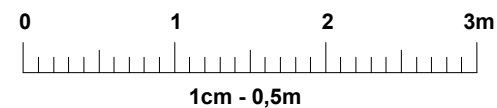
# HYGGE

## APARTAMENTY UZDROWISKOWE



Ściana z możliwością rozbiórki

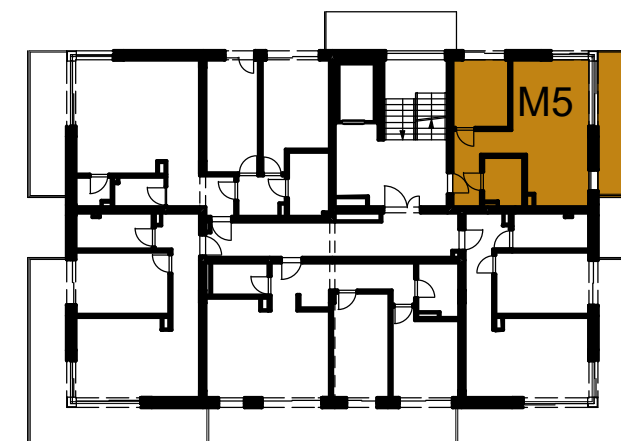
skala 1:50



**HYGGE**  
APARTAMENTY UZDROWISKOWE

### APARTAMENT M5 I PIĘTRO

#### LOKALIZACJA APARTAMENTU



APARTAMENT M5

#### APARTAMENTOWIEC B4 I PIĘTRO

Powierzchnia apartamentu	M5/1.1	przedpokój	6,09 m <sup>2</sup>
	M5/1.2	pokój	7,95 m <sup>2</sup>
	M5/1.3	pokój dzienny z aneksem kuchennym	22,23 m <sup>2</sup>
	M5/1.4	łazienka	4,01 m <sup>2</sup>
<b>40,28 m<sup>2</sup></b>			
+ powierzchnia tarasu			40,28 m <sup>2</sup>
<b>11,62 m<sup>2</sup></b>			
Wysokość pomieszczeń			2,70 m

**UWAGA:**

- Powierzchnie pomieszczeń podano w stanie wykończonym.
- Przedstawiona aranżacja jest jedynie przykładowym rozwiązaniem i nie stanowi standardu wykończenia i wyposażenia lokalu.
- Wymiary liniowe na rzucie podano w stanie surowym.

**Adres inwestycji:**

ul. Waryńskiego  
28-100 Busko-Zdrój

**Inwestor:**

EKO-PARK INVEST Sp. z o.o.  
ul. Młyńska 77  
28-100 Busko-Zdrój

**Biuro Sprzedaży:**

Biuro Nieruchomości "PROPERTY"  
28-100 Busko-Zdrój ul. Partyzantów 112  
Tel. 503807770  
503707073