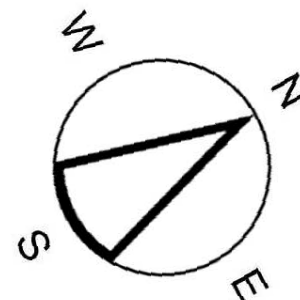


# HYGGE

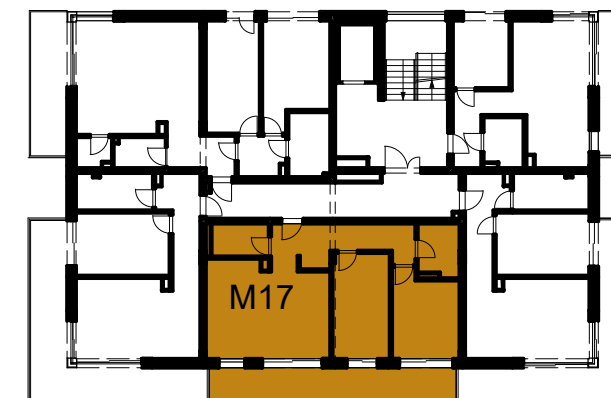
## APARTAMENTY UZDROWISKOWE



**HYGGE**  
APARTAMENTY UZDROWISKOWE

### APARTAMENT M17 III PIĘTRO

#### LOKALIZACJA APARTAMENTU



APARTAMENT M17

APARTAMENTOWIEC B4 III PIĘTRO

Powierzchnia apartamentu	M17/3.1	przedpokój	11,14 m <sup>2</sup>
	M17/3.2	łazienka	4,49 m <sup>2</sup>
	M17/3.3	pokój	11,69 m <sup>2</sup>
	M17/3.4	pokój	12,62 m <sup>2</sup>
	M17/3.5	pokój dzienny z aneksem kuchennym	24,39 m <sup>2</sup>
+ powierzchnia tarasu	M17/3.6	WC	3,84 m <sup>2</sup>
			<b>68,17 m<sup>2</sup></b>
			<b>20,04 m<sup>2</sup></b>
Wysokość pomieszczeń			2,70 m

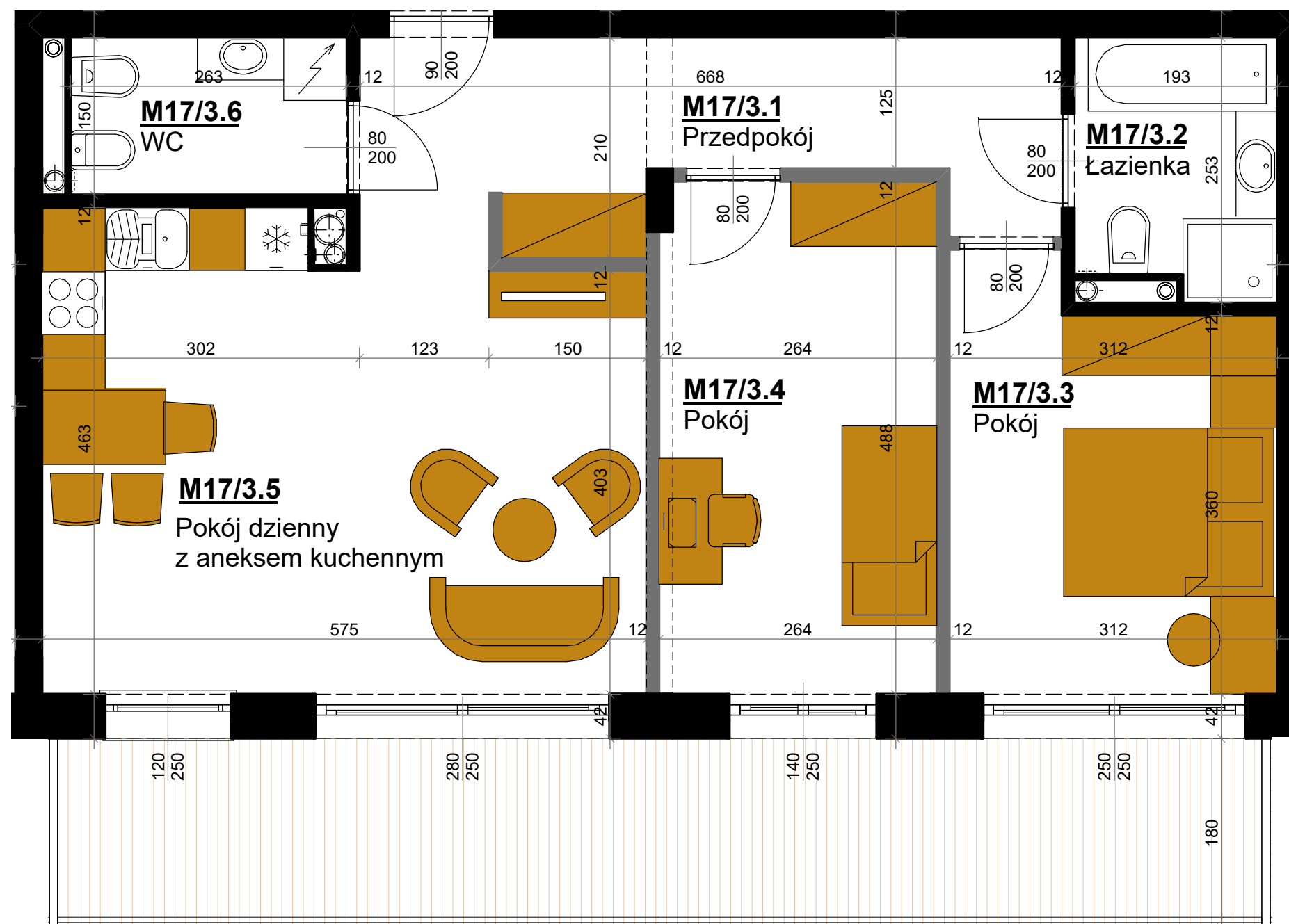
#### UWAGA:

- Powierzchnie pomieszczeń podano w stanie wykończonym.
- Przedstawiona aranżacja jest jedynie przykładowym rozwiązaniem i nie stanowi standardu wykończenia i wyposażenia lokalu.
- Wymiary liniowe na rzucie podano w stanie surowym.

**Adres inwestycji:**  
ul. Waryńskiego  
28-100 Busko-Zdrój

**Inwestor:**  
EKO-PARK INVEST Sp. z o.o.  
ul. Młyńska 77  
28-100 Busko-Zdrój

**Biuro Sprzedaży:**  
Biuro Nieruchomości "PROPERTY"  
28-100 Busko-Zdrój ul. Partyzantów 112  
Tel. 503807770  
503707073



Ściana z możliwością rozbiórki

skala 1:50

