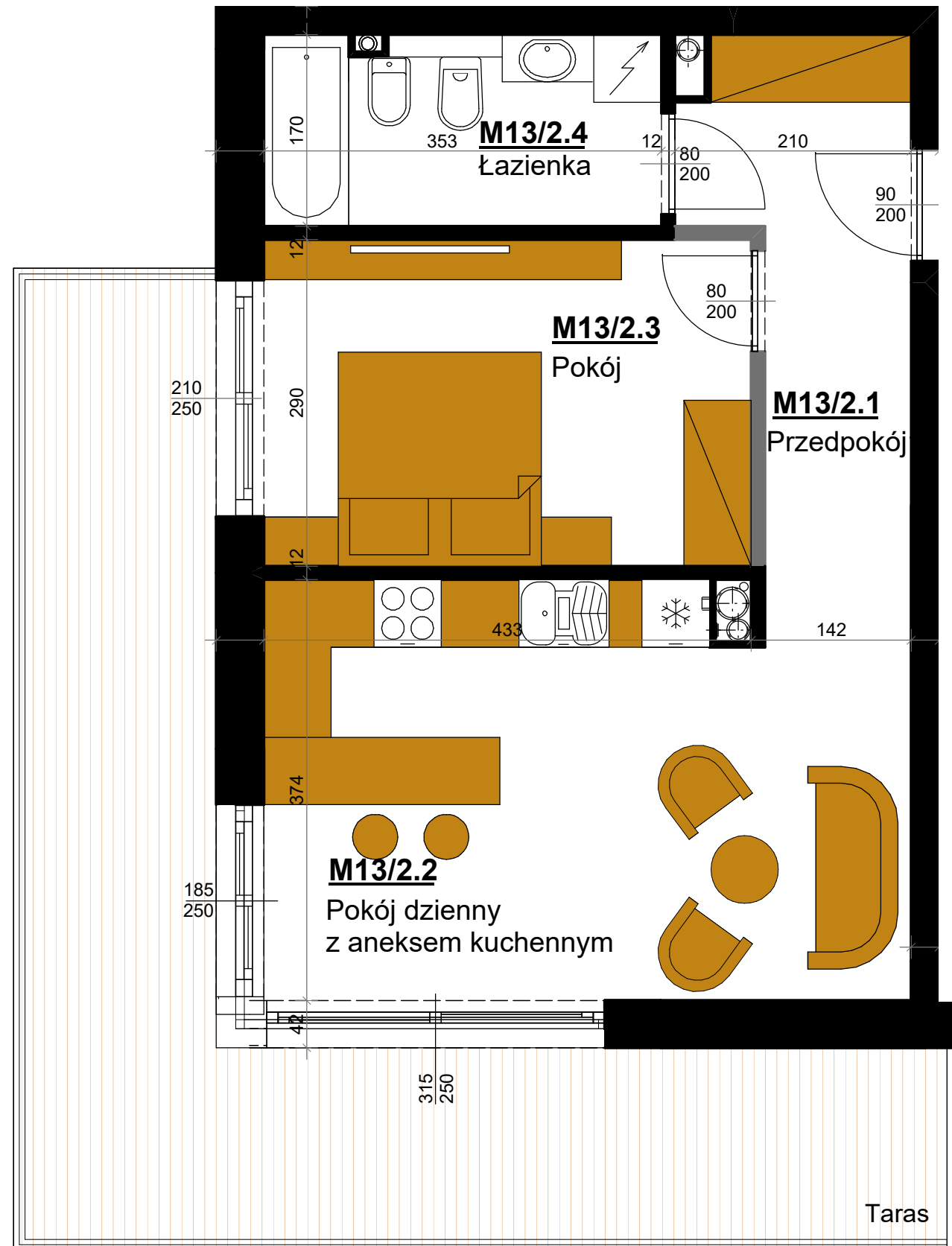
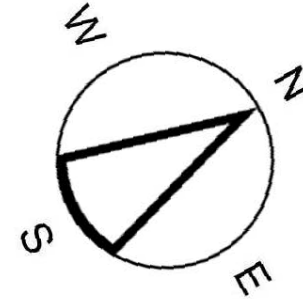


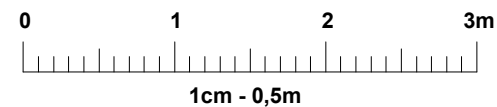
# HYGGE

## APARTAMENTY UZDROWISKOWE



Ściana z możliwością rozbiórki

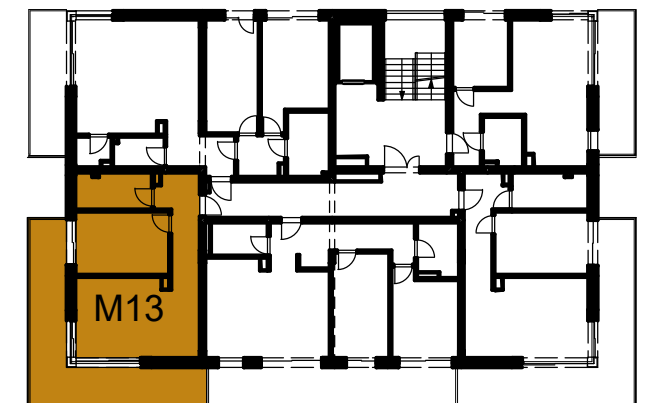
skala 1:50



**HYGGE**  
APARTAMENTY UZDROWISKOWE

### APARTAMENT M13 II PIĘTRO

LOKALIZACJA APARTAMENTU



APARTAMENT M13

APARTAMENTOWIEC B4 II PIĘTRO

Powierzchnia apartamentu		II PIĘTRO	
M13/2.1	przedpokój	7,26	m <sup>2</sup>
M13/2.2	pokój dzienny z aneksem kuchennym	20,92	m <sup>2</sup>
M13/2.3	pokój	12,34	m <sup>2</sup>
M13/2.4	łazienka	5,78	m <sup>2</sup>
+ powierzchnia tarasu		46,30	m <sup>2</sup>
<b>46,30</b>			
<b>26,45</b>			
m <sup>2</sup>		Wysokość pomieszczeń	2,70 m

**UWAGA:**

- Powierzchnie pomieszczeń podano w stanie wykończonym.
- Przedstawiona aranżacja jest jedynie przykładowym rozwiązaniem i nie stanowi standardu wykończenia i wyposażenia lokalu.
- Wymiary liniowe na rzucie podano w stanie surowym.

**Adres inwestycji:**  
ul. Waryńskiego  
28-100 Busko-Zdrój

**Inwestor:**  
EKO-PARK INVEST Sp. z o.o.  
ul. Młyńska 77  
28-100 Busko-Zdrój

**Biuro Sprzedaży:**  
Biuro Nieruchomości "PROPERTY"  
28-100 Busko-Zdrój ul. Partyzantów 112  
Tel. 503807770  
503707073