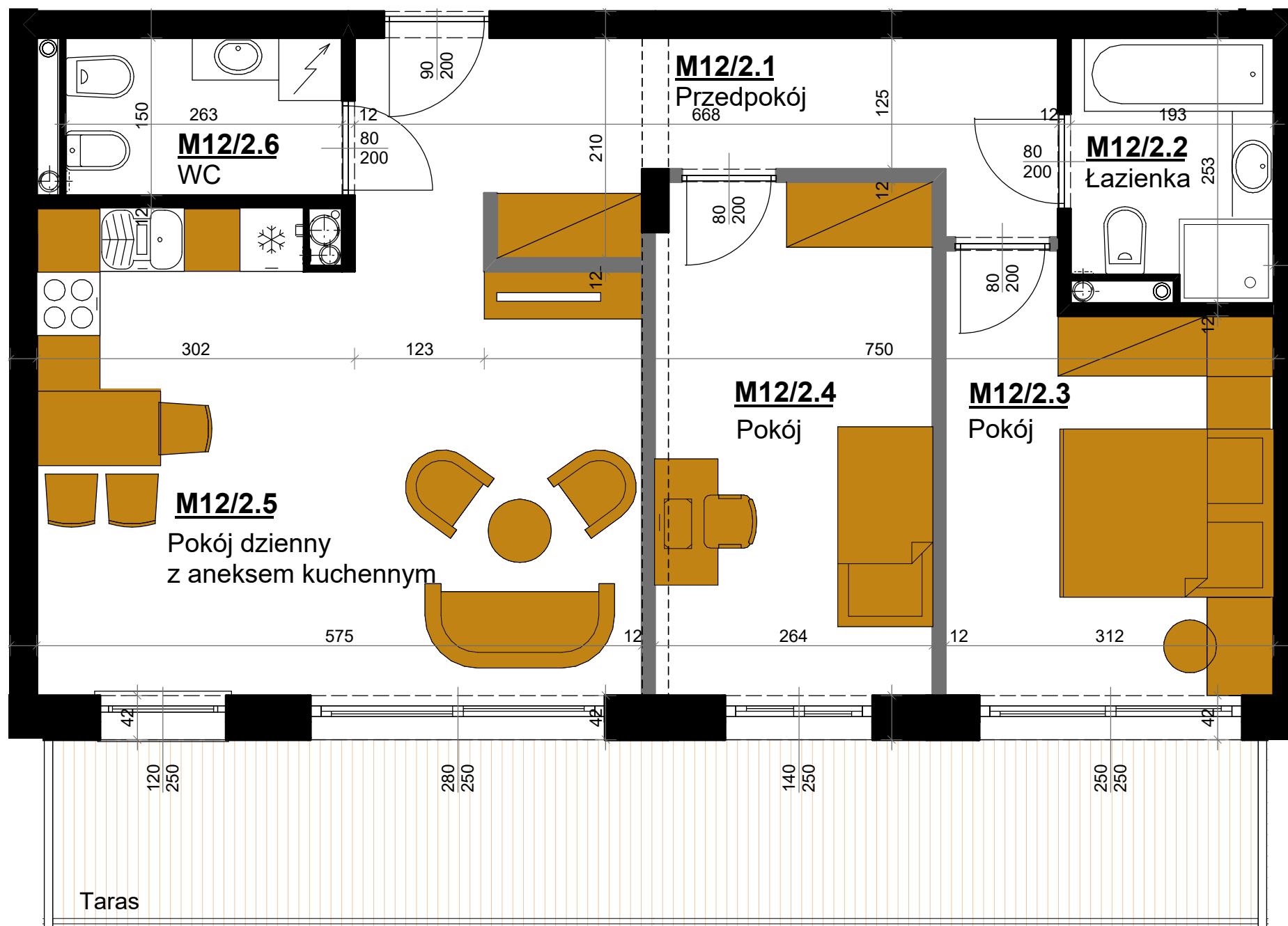
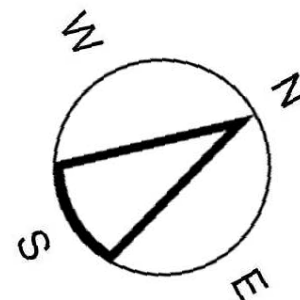


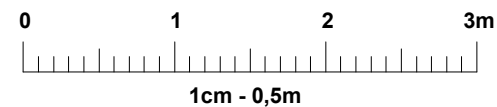
HYGGE

APARTAMENTY UZDROWISKOWE



Ściana z możliwością rozbiórki

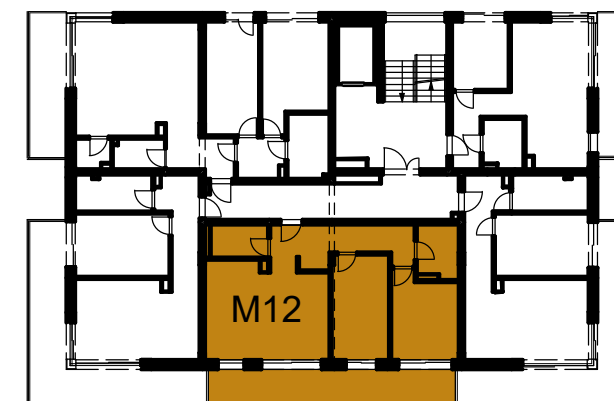
skala 1:50



HYGGE
APARTAMENTY UZDROWISKOWE

APARTAMENT M12 II PIĘTRO

LOKALIZACJA APARTAMENTU



APARTAMENT M12

APARTAMENTOWIEC B4 II PIĘTRO

| | | |
|----------------------------|---|----------------------|
| Powierzchnia apartamentu | M12/2.1 przedpokój | 11,14 m ² |
| | M12/2.2 łazienka | 4,49 m ² |
| | M12/2.3 pokój | 11,69 m ² |
| | M12/2.4 pokój | 12,62 m ² |
| | M12/2.5 pokój dzienny z aneksem kuchennym | 24,39 m ² |
| | M12/2.6 WC | 3,84 m ² |
| + powierzchnia tarasu | | 68,17 m ² |
| 68,17 m² | | |
| Wysokość pomieszczeń | | 2,70 m |
| 20,04 m² | | |

UWAGA:

- Powierzchnie pomieszczeń podano w stanie wykończonym.
- Przedstawiona aranżacja jest jedynie przykładowym rozwiązaniem i nie stanowi standardu wykończenia i wyposażenia lokalu.
- Wymiary liniowe na rzucie podano w stanie surowym.

Adres inwestycji:

ul. Waryńskiego
28-100 Busko-Zdrój

Inwestor:

EKO-PARK INVEST Sp. z o.o.
ul. Młyńska 77
28-100 Busko-Zdrój

Biuro Sprzedaży:

Biuro Nieruchomości "PROPERTY"
28-100 Busko-Zdrój ul. Partyzantów 112
Tel. 503807770
503707073